



Kép az acélrács szerkezetek szemrevételezéses vizsgálatához 1. – az azonos állásból a sérült rúd „kiugrik, Az övrúd eltekeredések láthatóvá válnak.



Kép az acélrács szerkezet talajon való szemrevételezése, csapkötéseinek vizsgálata 2.



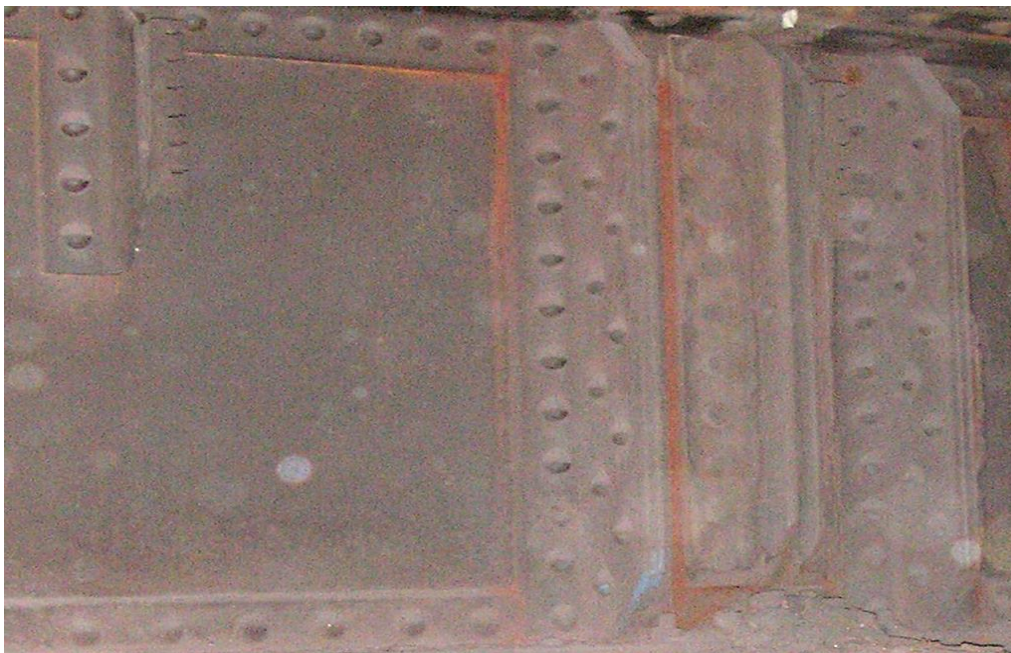
Hibahely feltárás acéllemez szerkezetnél 1.



Szerkezeti repedés járműdaru acéllemez keretszerkezetén (forgó felsővázon) a repedés terjedési határ és a vizsgálati dátum feljelölésével



Varratból induló repedés a járműdaru gémtőnél



Szegecselt tartószerkezetnél – ép szegecsfejeknél is – jól látható a gerinc lemez és a borda külön működése, a rozsdás kiporzás a belső hibára utal



Koszorú lekötés körüli forgóasztal repedésre utaló olajfolt rendellenes helyen!



A feltárt repedések a koszorú lekötés körül a forgóasztalon



A gémszerkezet elhajlása utalhat szerkezeti sérülésre



Megrogyott segédgém tartók 2 képen



Koszorú billegés mérés nehezen hozzáférhető helyen furatmérővel



Koszorú billegés mérés hozzáférhető helyen